

INFORME DE PROGRESO DEL PACTO MUNDIAL 2020



MLS TEXTILES 1992, S.L.



Un año más, llega el momento de presentar nuestro informe de progreso, en este caso el referente a 2020. Un ejercicio que anualmente nos sirve para reflexionar y ratificar en torno a los Diez Principios del Pacto Mundial de las Naciones Unidas.

Cada año por estas fechas este gesto nos lleva a tomar consciencia de cada una de las acciones que cada día ponen un granito de arena para construir una empresa de la que sentirnos orgullosos. Un sentimiento extensible no solamente a las personas que conformamos la dirección y gerencia, sino cada una de las personas que forman parte de la organización.

Con la implicación de todas las personas que forman parte del equipo en la consecución de los objetivos del Pacto Mundial pretendemos implicar en el éxito de la empresa a cada uno de los miembros del equipo. No solamente haciéndoles partícipes de su ámbito concreto dentro de la organización, sino de los objetivos generales de la misma.

Como gerente de MLS TEXTILES 1992, S.L. estoy convencido, más que nunca, en la importancia de las personas como activo en la organización. Más que nunca estoy convencido de que las grandes empresas se forman de la mano de grandes personas. Obviamente hay un papel fundamental en la investigación, la innovación, la inversión, la planificación, etc. Pero como eje vertebrador de todo ello siempre está el equipo.

Por ello, como máximo responsable de la organización cada vez estoy más convencido de la importancia de estar al lado del equipo, hablarles en persona de los objetivos, hacerles partícipes de los objetivos y agradecerles su implicación. Algo tan sencillo como estos gestos de cercanía en el día a día confiere seguridad e implicación. Que el capitán del barco sea el primero que reme y dé ejemplo es básico para transmitir ese esfuerzo a cada miembro de su tripulación.

En 2019 seguimos apostando por dar valor a nuestra organización desde los principios del Pacto Mundial como punto de partida para diferenciarnos. Y es que mi máxima últimamente es “ser una marca más no está en nuestros planes”. Por ello seguimos apostando por la fabricación propia, las personas y el crecimiento responsable con el medio ambiente. Y como dice el refranero español: “el movimiento se demuestra andando”. Vamos pues a ver cómo implementamos esta realidad.

Ontinyent, Valencia, septiembre de 2021

Rafa Lurbe Gerente

MLS TEXTILES 1992, S.L.

DATOS GENERALES

Nombre de la entidad: MLS TEXTILES 1992, S. L.

Dirección: C/ Diables, 34 - Polígono Industrial El Pla, Ontinyent (València)

Dirección web: www.mls1992.com - www.lurbel.es – www.muvucare.com

Alto cargo: Gerente: Rafael Lurbe Mateu

Fecha de adhesión: 16-11-2011

Número de empleados: 37

Sector: Textil Lencería, artículos de lujo y calzado

Actividad, principales marcas, productos y/o servicios: Diseño, fabricación y comercialización de artículos de calcetería y ropa en el ámbito técnico deportivo y sanitario.

Ventas / Ingresos (euros): 5.888.888,45€

Ayudas financieras significativas recibidas de gobierno (miles de euros): 97.653,38€

Desglose de grupos de interés: Clientes, proveedores, propiedad, equipo humano, administración pública, entorno, competencia y mercado, bancos y entidades financieras

Implantación otros grupos de interés: Los otros grupos de interés de MLS TEXTILES 1992, S. L. son los deportistas y usuarios directos de nuestros productos. La empresa centra sus esfuerzos en ofrecer un producto, que analiza previamente con "usuarios tipo" con las máximas prestaciones y fabricados responsablemente teniendo en cuenta los Diez Principios del Pacto Mundial de Naciones Unidas.

Muchos de los productos desarrollados necesitan validarse tras la realización de pruebas de uso, que pueden consistir en diferentes pruebas prácticas, o en ensayos de laboratorio si las primeras no son posibles.

Desglose de otros grupos de interés: Deportistas en general, medios de comunicación.

Criterios que se han seguido para seleccionar los grupos de interés: La selección se ha efectuado teniendo en cuenta aquellos grupos que más afectan y pueden verse afectados por nuestra actividad. En base a la nueva versión de la norma ISO 9001:2015, se ha realizado un estudio para ver qué partes interesadas son pertinentes al sistema de calidad y cuáles son sus requisitos.

La selección se ha realizado en reuniones internas en las que han participado todas las áreas de nuestra empresa.

Países en los que está presente (donde la entidad tiene la mayor parte de su actividad) y mercados servidos: España, Andorra, Alemania, Australia, Bulgaria, Chile, Estados Unidos, Francia, Holanda, Italia, Perú, Polonia, Portugal, Reino Unido y Suiza.

Alcance del Informe de Progreso y sus posibles limitaciones, si existen: Productos textiles de fabricación propia, especializados en calcetería técnica deportiva y ropa interior técnica deportiva y sanitaria.

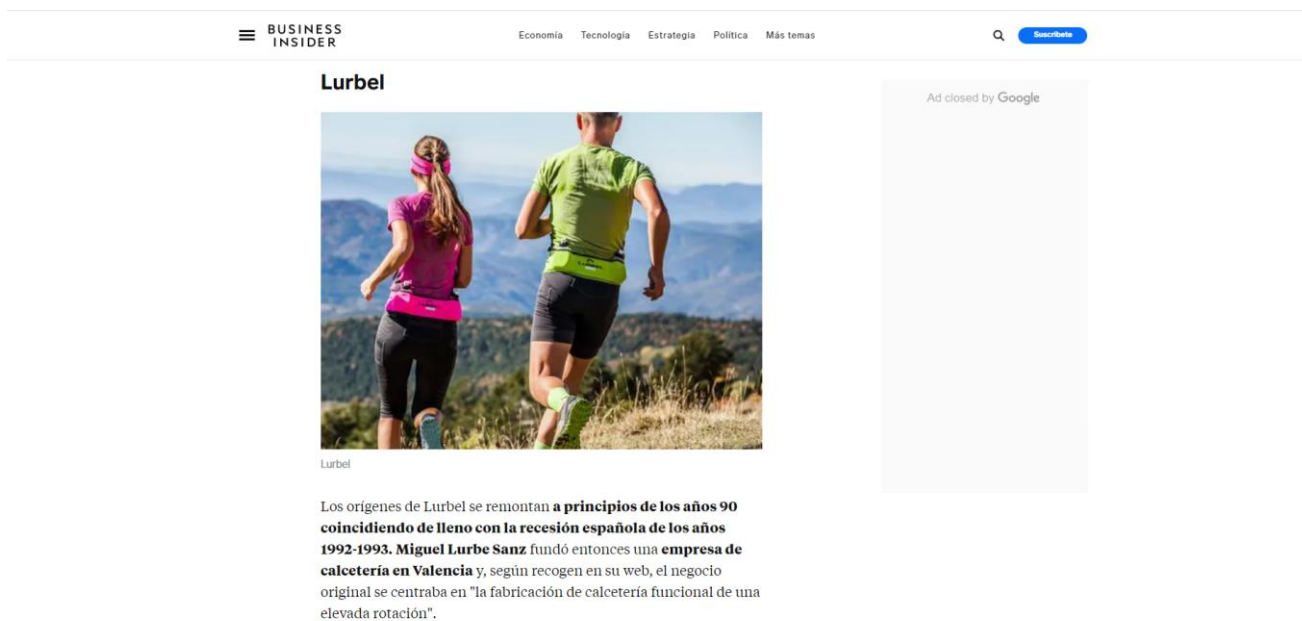
¿Cómo ha establecido la materialidad o definido los asuntos más significativos a incluir en el informe de progreso?
Hemos tenido en cuenta los aspectos más relevantes y que más pueden influir en nuestros grupos de interés.

COMO SE ESTÁ DIFUNDIENDO EL INFORME DE PROGRESO

Lo difundiremos a través de la página WEB de nuestras marcas, así como en la página WEB de la empresa:

www.mls1992.com --- www.lurbel.es --- www.regenactiv.com --- www.muvucare.com

Premios y distinciones recibidos durante el periodo informativo: Aunque durante el ejercicio 2020 nos hemos visto afectados por la pandemia por la COVID-19, según el medio digital norteamericano Business Insider, la firma deportiva de MLS Textiles 1992, Lurbel, ha sido reconocida como una de las marcas que han visto en las crisis económicas una oportunidad para adaptarse, reinventarse y salir fortalecidas. [En este artículo](#), se nos ha incluido en un listado junto con otras empresas de la talla de Airbnb, Microsoft o Burguer King, que nacieron durante una crisis económica y han triunfado.



Lurbel

Los orígenes de Lurbel se remontan a principios de los años 90 coincidiendo de lleno con la recesión española de los años 1992-1993. Miguel Lurbe Sanz fundó entonces una empresa de calcetería en Valencia y, según recogen en su web, el negocio original se centraba en "la fabricación de calcetería funcional de una elevada rotación".

Imagen 1: Extracto del artículo de Business Insider

Fecha de la memoria anterior más reciente: 2019

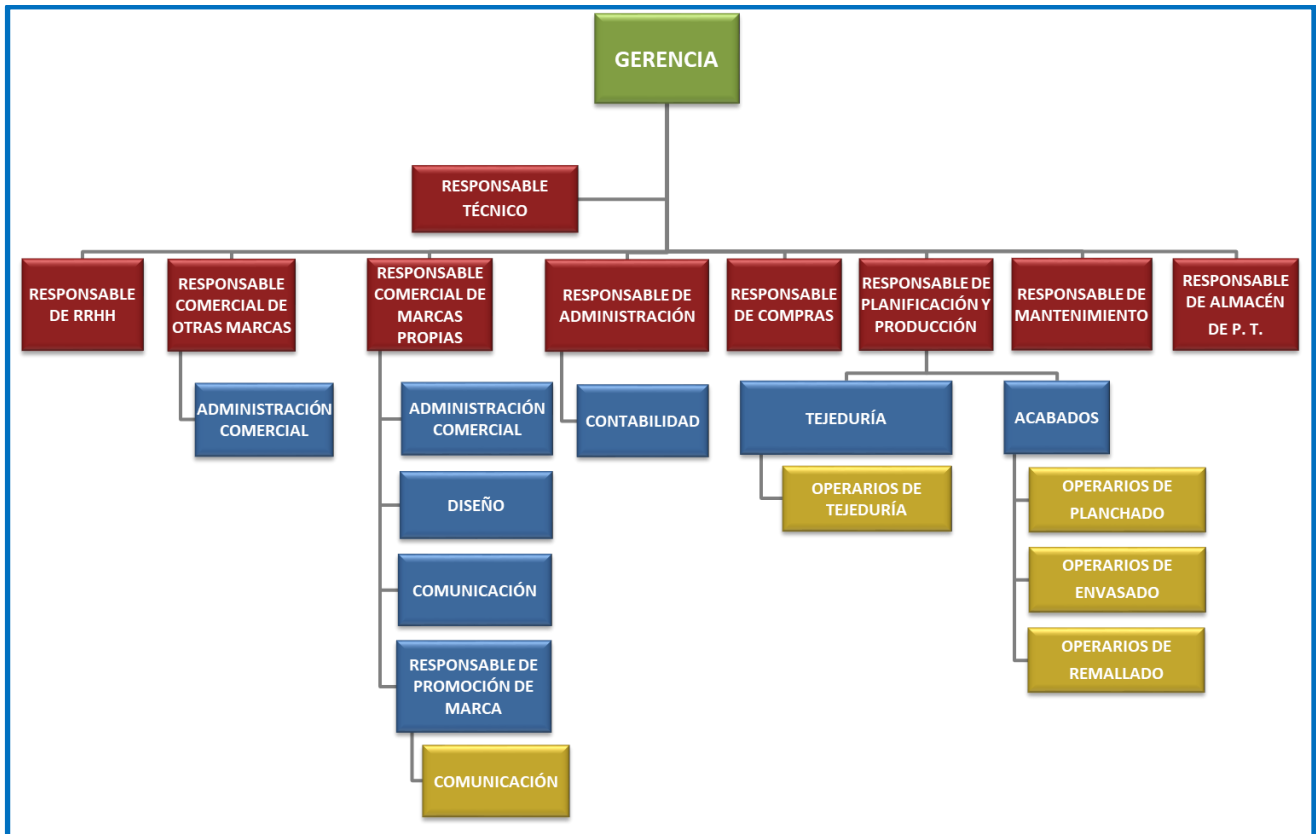
Periodo cubierto por la información contenida en la memoria: 2020

Ciclo de presentación del Informe de Progreso: Anual

ESTRATEGIA Y GOBIERNO

Indique cómo la entidad incorpora las sugerencias de los grupos de interés en su estrategia y en sus procesos de decisión: Mantenemos un contacto directo, personalizado y muy cercano con nuestros grupos de interés y partes interesadas. Todas las sugerencias son valoradas en las reuniones que mantiene el equipo directivo de la empresa.

Indique la naturaleza jurídica de la entidad, detallando su organigrama: La junta directiva está formada por los 3 accionistas. La supervisión de la implantación de los 10 principios la supervisan entre los tres. El presidente del máximo órgano de gobierno ocupa un cargo ejecutivo.



Indique si la junta directiva mide el progreso en la implantación de los 10 principios mediante indicadores: La medición se efectúa a través de indicadores en aquellos casos en los que se considera conveniente.

Objetivos y temáticas de naciones unidas

Indique si la entidad tiene proyectos de colaboración y desarrolla acciones de apoyo en relación a los objetivos y temáticas de Naciones Unidas (UNICEF, UNWOMEN, Objetivos de Desarrollo del Milenio, iniciativas de Global Compact, etc.): No

HITOS DE 2020

PRINCIPIO 1

Las entidades deben apoyar y respetar la protección de los Derechos Humanos fundamentales, reconocidos internacionalmente, dentro de su ámbito de influencia.

EL PUNTO DE PARTIDA

MLS TEXTILES 1992, S. L. tiene como principio básico la protección de los Derechos Humanos fundamentales, y considera inadmisibles que sea de otro modo.

Gracias al tamaño reducido de la empresa se facilita el seguimiento de las premisas que nos hemos marcado, ya que tenemos un trato cercano y transparente con todos los grupos de interés.

Esta cercanía nos facilita que la totalidad de los miembros que forman MLS TEXTILES 1992, S. L. estén al corriente de los principios éticos por los que se rige la empresa.

Cada uno de los que forman MLS TEXTILES 1992, S. L. conoce los valores de la empresa, se les implica en el devenir de la misma, está al corriente de los retos, de los logros y de su papel en la consecución de los mismos.

Toda esta información está supervisada en primera persona por los accionistas de la empresa quienes se dirigen personalmente y por su nombre a todos los miembros.

DE QUÉ HERRAMIENTAS DISPONEMOS EN MLS TEXTILES 1992, S.L.

MLS TEXTILES 1992, S. L. cuenta con la Política de Calidad que se comunica en la empresa a través de reuniones internas en caso de alguna modificación de la misma y siempre a los nuevos empleados. También se comunica las partes interesadas pertinentes.

Para todos los que formamos MLS TEXTILES 1992, S. L. es básico y fundamental apoyar y respetar los Derechos Humanos fundamentales.

CÓMO LO APLICAMOS A NUESTRA EMPRESA

El compromiso con las personas es uno de los pilares sobre los que fundamenta el enfoque "fabricado en España" que rige el día a día de Lurbel. Una lógica que contribuye a un crecimiento respetuoso y de proximidad (el 100% de la plantilla es de procedencia local) e integrado en el entorno en el que realiza su actividad.

Por ello las acciones para reafirmar los lazos con ellas abarca tanto aquellas que forman parte de MLS TEXTILES 1992, S.L. a nivel interno, como aquellas que están en el entorno inmediato en el que se desarrolla la actividad como los grupos de interés o potenciales consumidores. Enmarcadas dentro de este proyecto encontramos las siguientes actividades realizadas en nuestra empresa durante el 2020:

Con las mujeres

Lurbel continúa colaborando con la Red Española de Investigación del Rendimiento Deportivo en Ciclismo y Mujer

La Red Española de Investigación del Rendimiento Deportivo en Ciclismo y Mujer ha sido respaldada por el sector empresarial relacionado con el ciclismo, como el caso de Lurbel, marca técnica deportiva que desarrolla artículos de ciclismo únicos mediante la investigación, desde la composición a la estructura, para ofrecer el máximo rendimiento.



Qué es la REDICYM

REDICYM es una iniciativa que ha nacido de un grupo de investigadores de la Universitat de València, con el objetivo de detectar, establecer y promover líneas de investigación para la mejora del rendimiento deportivo y la salud de las mujeres ciclistas.

El equipo de investigación detectó diversas carencias en los parámetros que se estaban utilizando a la hora de ajustar la bicicleta a la deportista, ya que estos no servían porque estaban realizados para hombres.

A partir de aquí, los investigadores vieron que era necesario lanzar una línea de acción centrada en la mujer, desde el tipo de sillín que debe usar, la geometría de la bicicleta, cómo afectan los ciclos menstruales a su rendimiento, qué manillar es el adecuado, y cualquier otro aspecto que pueda condicionar el rendimiento de la mujer ciclista.

La Red, coordinada desde la UV y a la que se han unido cinco universidades españolas, dos europeas y una universidad colombiana, estará centrada en el Campus de Ontinyent, municipio valenciano que acoge también la sede de la marca Lurbel, desde el que se quiere dar protagonismo a esta sede.

Con las personas con discapacidad

MLS TEXTILES 1992, S.L. encargó el desarrollo de los trofeos de su principal evento, Lurbel Mountain Festival, a los usuarios del **Proyecto Trévol**, una asociación con sede en Ontinyent y que contribuye a la socialización, formación e integración de personas con discapacidad. Desgraciadamente, debido a la crisis sanitaria provocada por la COVID-19, el evento tuvo que suspenderse y los trofeos no se pudieron realizar en su totalidad.



Con asociaciones sin ánimo de lucro

Campaña solidaria en beneficio de Casa Caridad Valencia

Inicio de la campaña: 10 de diciembre 2020

Fin de la campaña y donación: 23 de febrero 2021

Los Laboratorios Textiles Muvu donan a Casa Caridad Valencia 1.140€, importe recaudado a través de la venta de las mascarillas higiénicas solidarias, una acción solidaria lanzada por la marca valenciana a finales del año 2020.

Con esta donación, la ONG podrá continuar con su labor de reparto de raciones de comida para dar apoyo a las personas más vulnerables y que hoy más que nunca, es necesaria por la situación generada por la Covid-19.

Agradecer a todas las personas que han participado en la acción solidaria y a los puntos de venta, tanto físicos como online, que se han sumado a la causa.



Compromiso con el desarrollo local

VISITAS DE ESCOLARES, EN LA ASIGNATURA DE EMPRENDIMIENTO. Una de las acciones sociales que refuerzan nuestro compromiso con el entorno local se refleja en las visitas que se realizan de los estudiantes para conocer nuestro día a día. En estas visitas les enseñamos nuestras instalaciones y les hacemos partícipes de la forma en que apostamos por la fabricación de productos de alta calidad, partiendo de propuestas innovadoras y con los mejores recursos técnicos y humanos.

Durante el año 2020, esta iniciativa fue paralizada debido a la crisis sanitaria provocada por la COVID-19. En junio de 2021 se volvió a poner en marcha cumpliendo con las normas de higiene y seguridad exigidas por el Gobierno de España en ese momento.

LURBEL CON EL DEPORTE TRADICIONAL VALENCIANO

14 octubre 2020

Lurbel es sinónimo de innovación y éste es un término que va mucho más allá de las prendas deportivas con altas prestaciones tecnológicas que desarrolla íntegramente en Ontinyent, Valencia.

Implicarse en causas sociales y deportivas de proximidad es también parte de la filosofía innovadora que aplica Lurbel a su día a día como parte de su plan de Responsabilidad Social Corporativo.

Desde esta perspectiva, la marca colaborará con la escuela del Club de Pilota Valenciana de Ontinyent y con uno de sus integrantes con mayor trayectoria actualmente, Iván Esparza.

La colaboración se inicia con la aportación de calcetines para los miembros de la escuela de Pilota y las equipaciones para entrenamientos de Iván.

La marca está contenta de poner un granito de arena para apoyar este deporte regional tradicional cuyo origen se remonta a griegos y romanos y que actualmente se encuentra en vías de recuperación



Compromiso con las actividades deportivas en plena naturaleza.

Siguiendo con la misma política que lleva la organización desde 2013, MLS TEXTILES 1992, S.L. a través de su marca deportiva Lurbel, promovió Lurbel Mountain Festival, que debía celebrarse del 8 al 10 de mayo de 2020 en Yeste, Albacete, y que se canceló debido a la crisis sanitaria de la COVID-19.

16 de mayo 2020

Como consecuencia de la emergencia sanitaria, Like Sport Club, organizador de Lurbel Mountain Festival, y el Ayuntamiento de Yeste, han decidido cancelar la edición de 2020 y sitúa la próxima edición del 14 al 16 de mayo de 2021.

La decisión se ha tomado siguiendo con las recomendaciones del Ministerio de Sanidad de evitar cualquier evento multitudinario y dando como prioridad la seguridad de los vecinos de la localidad, corredores y voluntarios de un evento que congrega, cada año, a más de un millar de participantes venidos de más de 21 provincias españolas y de países vecinos como Italia o Francia, y casi tres millares contando familiares y amigos.

De la misma forma, con esta cancelación se protegen también todos los colaboradores y voluntarios que ya se encontraban inmersos en reuniones, limpieza de senderos, y demás actividades que no se pueden demorar hasta última hora.

Innovamos y desarrollamos productos para cubrir nuevas necesidades

MLS TEXTILES 1992, S.L. lleva a cabo el proceso de innovación y desarrollo de nuevas tecnologías y productos para poder ofrecer los mejores productos en cada temporada. Aparte de las colecciones que se lanzan en primavera-verano y otoño-invierno, en las que se incluyen nuevos productos, modificaciones y mejoras en los existentes, podemos destacar algunos lanzamientos de nuevos productos que han cubierto parte de las necesidades derivadas por la crisis sanitaria por la COVID-19:

Lurbel adapta su capacidad productiva para fabricar material de uso sanitario

23 marzo 2020

Las instalaciones de MLS Textiles en Ontinyent – Valencia, (empresa desarrolladora y propietaria de Lurbel y MUVU), se han puesto en marcha para arrimar el hombro en medio de la crisis sanitaria por el coronavirus.

Ante las demandas de diferentes sectores sociales y sanitarios, durante los últimos días, los responsables de la firma se dispusieron a adaptar parte de su capacidad productiva, habitualmente dedicada a la fabricación de calcetería, ropa y complementos deportivos de alto rendimiento, al desarrollo de diferentes productos para proteger al personal sanitario como guantes y máscaras protectoras.

Los hermanos Lurbe al frente de la empresa familiar, no han dudado en aplicar su conocimiento textil y su capacidad productiva con casi tres décadas de experiencia en el desarrollo de tejidos innovadores a paliar los problemas derivados del uso prolongado de los EPIS en el sector sanitario.



Lanzamiento de una mascarilla higiénica reutilizable para cubrir las necesidades provocadas por la COVID-19

17 de septiembre 2020

Desde el lanzamiento de la mascarilla Lurbel Faz en marzo de 2020, el departamento de producto de Lurbel ha seguido investigando posibles optimizaciones de su mascarilla higiénica reutilizable.

Seis meses después, cuando ya es una realidad que este accesorio viene para quedarse y se ha convertido en una prenda más de uso diario, la marca presenta una versión mejorada de Faz para adaptarse a esta “nueva normalidad”.

Incorpora mejoras a tres niveles para reforzar la durabilidad de la prenda, la estabilidad del tejido y potenciar la comodidad del usuario.

Esta nueva versión de mascarilla higiénica reutilizable está homologada según la Norma Europea (CWA 17553:2020 Community face coverings) estandarizando así el producto dentro de las exigencias que dictó el Comité Europeo de Estandarización, CNE, el 17 de junio de 2020. Con ello, se garantiza una distribución homologada dentro de todo el ámbito comunitario.

El tejido de la nueva Faz Sport, desarrollado con la misma tecnología Regenactiv que el modelo anterior, se presenta ahora con un nuevo color negro puro con un compactado diferente que se ha testado a 100 lavados porque busca potenciar la durabilidad del producto y que mecánicamente sea un tejido más estable a largo plazo y resista mejor el uso y los lavados*.

*Después de 100 lavados la eficacia de filtración de la mascarilla Faz Sport sigue cumpliendo con la normativa europea.



Lurbel incorpora en su colección PV/2020 la nueva tecnología iDT neo

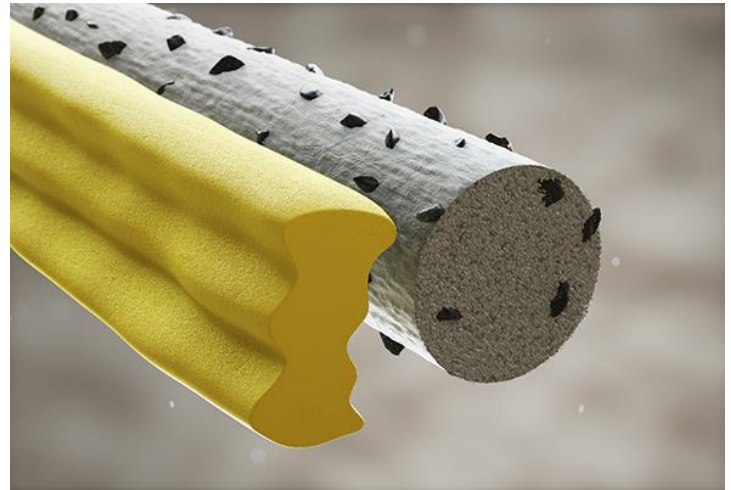
19 mayo 2020

Lurbel incorpora en su colección Primavera/Verano 2020 la nueva Tecnología iDT Neo, una evolución de la tecnología iDT propia de la firma valenciana, en la que se destaca la termorregulación textil avanzada.

Esta nueva tecnología está presente en todas las mallas y camisetas de la Colección PV/20, cargada de muchas más novedades: nuevas colecciones, nuevas prendas, nuevos diseños y colores más vivos.

Tecnología iDT Neo

La nueva versión de la tecnología iDT, se combina el hilado poliéster con partículas de bambú carbonizado con un nuevo poliéster de sección transversal de superficie tres veces mayor al poliéster convencional, multiplicando las prestaciones de absorción, disipación y secado de la humedad.



Muvu Vidabra, el top que acompaña a la mujer durante la radioterapia de mama

22 octubre 2020



Los laboratorios textiles Muvu amplían su catálogo de la mano del top Vidabra, una prenda específicamente pensada para disminuir el impacto del tratamiento por radioterapia y cuidar las pieles más sensibles.

Entre sus múltiples cualidades, derivadas de su desarrollo con la revolucionaria tecnología textil Regenactiv®, destaca la aceleración del proceso de recuperación de las posibles dermatitis en el área afectada por el tratamiento.

Gracias a estas prestaciones, Vidabra está inicialmente enfocado como complemento en casos de cirugía conservadora, sin olvidar que las propiedades de sus principios dermoespecíficos integrados en sus propias fibras suponen el aliado perfecto para combatir otras patologías como la micosis submamaria, eccemas, dermatitis y los problemas cutáneos derivados de exceso de sudoración.

Muvu ha creado Vidabra aunando todo el potencial de un tejido único como Regenactiv® a la máxima excelencia textil de la mano de sus instalaciones de última generación en Ontinyent, Valencia, donde se trabaja bajo la norma ISO 13485 referida al sistema de gestión de la calidad aplicable a dispositivos médicos. Como resultado, Vidabra es un top que se ajusta a la mujer como una extensión de su propia piel gracias a su exquisita estructura sin costuras ni aros, franja de ajuste trasera con tres líneas de corchetes dotados de aleta interior protectora, tirantes anchos, y zonas de máxima transpirabilidad y adaptabilidad para permitir el máximo grado de libertad de movimientos.

Vidabra ve la luz tras más de dos años de intenso trabajo colaborativo entre dos compañías innovadoras valencianas. En este sentido, el equipo de I+D de Muvu, laboratorio textil con casi tres décadas de trayectoria en la investigación y fabricación de tejidos al servicio del cuidado de la piel, ha trabajado conjuntamente con un equipo médico de Ascires Grupo

Biomédico, con más de 50 años de trayectoria y gran experiencia en tratamientos radioterápicos.

La aportación de Ascires Grupo Biomédico al proyecto ha sido crucial en el diseño de la prenda, aplicando el potencial del tejido Regenactiv® de forma que cubriera las zonas más afectadas por la radioterapia, y llevando a cabo la validación clínica con de pacientes reales.

En este sentido, se observó que existe una diferencia estadísticamente significativa en la medición realizada al acabar la radioterapia entre las pacientes que usaron el top y las que no lo emplearon, observándose menos alteración cutánea en las que utilizaron el top Vidabra.

Máximas prestaciones y acabados en la nueva colección Lurbel Cycling Pro

4 noviembre 2020

Lurbel condensa lo mejor de sus tecnologías textiles y toda su excelencia textil en la nueva colección de ciclismo 2020-2021. Enmarcada dentro de la línea Pro Line, en esta Lurbel Cycling Pro Collection cada prenda ha sido minuciosamente diseñada con el nivel de exigencia del ciclista de competición y desarrollada y probada de la mano de los ciclistas de alto rendimiento del Lurbel-Team People-Sapiens.



Como principal novedad, se presenta una versión ciclista del chaleco de hidratación Kylie, con mejoras generales en el ajuste y la ergonomía y posibilidad de integrar un bidón blando de hidratación en el bolsillo trasero con capacidad recomendada de 1'5L.

También destaca un culot corto y un culot con un largo especial $\frac{3}{4}$ plus pensado para abarcar todo el gemelo, donde aplica en ambos compresión decreciente, al igual que en la zona del cuádriceps. El objetivo es minimizar las vibraciones que recibe el músculo y ayudar a la oxigenación muscular. Siguiendo esta idea, otro de los productos estrella, la chaqueta de manga larga, presenta compresión en los brazos.

Otros de los acabados que incorporan son: badanas específicas de MTB (y entrenamientos de ciclismo de carretera) de triple densidad y espuma de retorno rápido, cremalleras reforzadas con bloqueo y lengüeta protectora, reflectantes de seguridad, bolsillos estratégicamente situados y cinturillas de máxima adaptabilidad con aleta lumbar protectora.

Las siete piezas de la colección están 100% desarrolladas en la sede de la marca en Ontinyent (Valencia) con tecnología textil iDT Neo (máxima termorregulación, secado rápido y poder antibacteriano) y diferentes texturas a lo largo de las prendas con el objetivo de optimizar el rendimiento del tejido en cada zona. Para una máxima libertad de movimientos son prendas sin costuras perimetrales y confeccionadas con tejido bidireccional que se ajusta como una segunda piel. Además, todas las piezas implementan los mejores acabados de la firma.

La mujer ciclista ocupa un lugar destacado en esta colección. Por ello, se ha diseñado una versión femenina del culot $\frac{3}{4}$ plus y el culot corto, ambos sin tirantes. Todo ello, con ergonomía, patronaje y badanas femeninas.



Kylie Bike, el chaleco segunda piel de Lurbel ahora también para ciclismo

11 noviembre 2020



Lurbel acaba de lanzar su nueva colección 2020-2021 de ciclismo cuyo denominador es la innovación. Esta nueva línea se enmarca como Pro Line, con el máximo de prestaciones tecnológicas y acabados.

Una de las joyas que integra esta colección es el chaleco Kylie Bike, que ofrece al ciclista una nueva forma de llevar sus pertenencias y su sistema de hidratación de la forma más compacta, minimalista y cómoda, ya que está confeccionada con el mismo tejido que una camiseta.

Gracias a su ergonomía aerodinámica, está dirigido tanto a ciclistas de montaña como entrenamientos de ciclismo de carretera. Está dotado de tirantes huecos y sujeción para

incluir el sistema de hidratación de máximo 1'5L, (bidón no incluido).

Si la Kylie Bike destaca por algo a primera vista es por su adaptabilidad. Y es que gracias al sistema de tejeduría bidireccional utilizado en su desarrollo, este accesorio queda totalmente integrado en el look del ciclista, además de aportarle un mayor confort y libertad de movimiento.

Desarrollado con tecnología IDT Neo, una evolución del sistema IDT, en la que se combina ahora el hilado de bambú carbonizado con un poliéster de sección transversal. Gracias a sus cinco canales, su estructura incrementa la cantidad de sudor que se expulsa al exterior y la seca más rápidamente, manteniendo el cuerpo en una temperatura óptima. En este caso particular, encontramos altas concentraciones de hilado de bambú carbonizado (en un 37%) que confiere una óptima termorregulación, secado rápido y efecto antibacteriano. Ésta última prestación viene reforzada con el efecto de la rejilla de plata que presenta de serie toda la oferta de la firma valenciana.

Lurbel Faz Warm, mascarilla homologada con tubular de lana merino

1 diciembre 2020

Protegerse del frío de la forma más confortable, natural y segura es posible con la nueva Lurbel Faz Warm la mascarilla higiénica de Lurbel ahora con tubular incluido.

Las principales bazas de este nuevo accesorio van de la mano de sus dos tecnologías textiles: Regenactiv en la zona facial y lana merino en el cuello. Los elementos comunes a estos dos tejidos son el máximo cuidado de la piel y el origen natural de sus principales materias primas (biodegradables, biocompatibles y no tóxicas).

En la parte superior, la zona facial queda cubierta con la ergonomía característica de la mascarilla higiénica Faz (homologada según la Norma Europea UNE CWA 17553:2020 y desarrollada con la tecnología textil Regenactiv).

El área que cubre el cuello, desarrollada con auténtica lana merino de la mejor calidad, aporta retención térmica con la característica suavidad y sensación de confort natural de la lana merino.



RESULTADOS

MLS TEXTILES 1992, S. L. tiene como principio básico la protección de los Derechos Humanos fundamentales, y considera inadmisibles que sea de otro modo.

Gracias al tamaño reducido de la empresa se facilita el seguimiento de las premisas que nos hemos marcado, ya que tenemos un trato cercano y transparente con todos los grupos de interés.

Esta cercanía nos facilita que la totalidad de los miembros que forman MLS TEXTILES 1992, S. L. estén al corriente de los principios éticos por los que se rige la empresa.

Cada uno de los que forman MLS TEXTILES 1992, S. L. conoce los valores de la empresa, se les implica en el devenir de la misma, está al corriente de los retos, de los logros y de su papel en la consecución de los mismos.

Toda esta información está supervisada en primera persona por los accionistas de la empresa quienes se dirigen personalmente y por su nombre a todos los miembros.

PRINCIPIO 2

Las entidades deben asegurarse de que sus empresas no son cómplices en la vulneración de los derechos humanos.

EL PUNTO DE PARTIDA

La vulneración de los derechos humanos es totalmente inadmisibles, ni en nuestra empresa, ni en ninguno de nuestros proveedores o subcontratistas.

Las condiciones contractuales se respetan al 100%.

DE QUÉ HERRAMIENTAS DISPONEMOS EN MLS TEXTILES 1992 S.L.

Para MLS TEXTILES 1992, S. L. los proveedores son una parte fundamental y necesaria del proceso. Es necesario mantener con ellos un contacto cercano y transparente y que ellos se sientan parte de la empresa.

No admitimos que no se respeten los derechos humanos y les transmitimos los valores sobre los que nos sustentamos.

CÓMO LO APLICAMOS A NUESTRA EMPRESA

Desde que, en 2013, obtuvimos el certificado de gestión de productos sanitarios conforme a la norma UNE-EN ISO 13485, todos nuestros proveedores están sujetos a evaluación continua. En 2012 incorporamos, como requisito adicional, que los productos que compramos tengan el certificado Oeko-Tex 100, específico del sector textil, que garantiza que los productos comprados no contienen sustancias nocivas para la salud y tampoco son perjudiciales para el medio ambiente.

Hemos incluido este requisito en nuestro sistema de calidad, concretamente en el procedimiento de evaluación de proveedores.

Todos nuestros proveedores son europeos.

Respetamos las condiciones contractuales y las fechas de pago acordadas.

En el plan de formación que la empresa elabora anualmente, contempla cada año formación en prevención de riesgos laborales, en la que se forma a toda la plantilla sobre los derechos de los trabajadores en esta materia. Este año, y de manera indefinida, además se incluirá en esta formación, un módulo sobre la violencia de género.

RESULTADOS

El 90% de nuestros proveedores tiene el Certificado ISO 9001.

El 95% de los proveedores de materia prima tiene el Certificado Oeko-Tex 100 que garantiza que los hilos que les compramos están exentos de sustancias nocivas para la salud, cumplen con el Reglamento REACH y con la legislación internacional a este respecto. Anualmente solicitamos a nuestros proveedores que nos remitan sus certificados renovados.

Mantenemos un sistema de supervisión y vigilancia continua para el cumplimiento de dichos requisitos.

PRINCIPIO 3

Las entidades deben apoyar la libertad de afiliación y el reconocimiento efectivo del derecho a la negociación colectiva.

EL PUNTO DE PARTIDA

El convenio colectivo para los miembros del equipo, recoge en el capítulo VI los derechos y obligaciones de la empresa y sus trabajadores.

DE QUÉ HERRAMIENTAS DISPONEMOS EN MLS TEXTILES 1992 S.L.

En nuestra empresa, el 100% de los empleados tiene el derecho a la afiliación y se respeta.

CÓMO LO APLICAMOS A NUESTRA EMPRESA

Todos los empleados tienen acceso directo al gerente, que es quien representa al máximo órgano de gobierno. La comunicación es fluida y todas las consultas y sugerencias son tenidas en cuenta. El trato es muy cercano, nos permite funcionar como un buen equipo y nos permite mantener un ambiente de trabajo cordial.

El nivel de rotación es nulo.

RESULTADOS

Todas las sugerencias y/o críticas son tenidas en cuenta, pues nos ayudan a crecer y a mejorar. Las acciones de mejora se documentan y se registra su seguimiento.

Tenemos en plena fase de implantación un proyecto de mejora de la organización de la producción que pretende optimizar los recursos, tanto técnicos como humanos para conseguir un proceso productivo más eficaz en todas sus fases, desde la planificación de la producción hasta la expedición de los productos. Enmarcado en este proyecto de mejora de la organización, se llevan a cabo reuniones de seguimiento y participación en los nuevos proyectos para la información de todos los empleados.

PRINCIPIO 4

Las entidades deben apoyar la eliminación de toda forma de trabajo forzoso o realizado bajo coacción.

EL PUNTO DE PARTIDA

El trabajo forzoso no representa un riesgo para nosotros, ya que nuestra actividad se desarrolla al 100% en España, donde la legislación impide cualquier vulneración de este tipo.

MLS TEXTILES 1992, S. L. apoya la eliminación de toda forma de trabajo forzoso o realizado bajo coacción, así como la explotación infantil.

Indique si existen situaciones laborales en su empresa donde sea necesario implantar medidas de conciliación

MLS TEXTILES 1992, S. L. promueve medidas de conciliación de la vida familiar, laboral y personal de todos los empleados. Cada caso en particular es tratado directamente con el gerente de la empresa.

Se respetan y facilitan las necesidades de conciliación de toda la plantilla. En estos casos se adoptan horarios distintos al horario estándar de la empresa y se facilita la adopción de la jornada reducida para empleados con cargas familiares.

Los permisos de maternidad y de paternidad se respetan en todos los casos.

DE QUÉ HERRAMIENTAS DISPONEMOS EN MLS TEXTILES 1992, S.L.

El convenio colectivo del textil especifica de forma muy clara las horas de trabajo y la remuneración salarial que deben percibir los empleados.

La jornada laboral estipulada se respeta, tanto por la dirección como por los empleados.

CÓMO LO APLICAMOS A NUESTRA EMPRESA

MLS TEXTILES 1992, S. L. cuenta con un sistema de prevención de riesgos laborales en el que los empleados participan de forma activa. Uno de nuestros objetivos es minimizar los riesgos derivados por las condiciones de trabajo, en este sentido la empresa hace un esfuerzo por mejorarlas continuamente.

Diariamente se controlan las horas trabajadas por cada empleado y el cumplimiento del horario estipulado.

RESULTADOS

Se han respetado los acuerdos de conciliación de la vida familiar, laboral y personal que se han tomado durante el año 2020. Incluso, debido a la crisis sanitaria por la COVID-19, se han adoptado medidas preventivas, como por ejemplo el teletrabajo, con el objetivo de prevenir el contagio por el virus y minimizar de forma significativa el contacto persona a persona, así como mejorar la conciliación de la vida familiar durante los meses de confinamiento.

Todos los empleados que han solicitado una modificación de su jornada laboral con objeto de conciliar su vida laboral y familiar disfrutan actualmente de horarios adaptados, flexibles o reducidos.

El calendario laboral se prepara de forma consensuada entre los empleados y la dirección de la empresa para satisfacer al máximo las necesidades de todas las partes. Se modifican días de descanso o vacaciones para aprovechar mejor los períodos vacacionales y minimizar los paros de producción, motivados por días festivos sueltos entre semana.

PRINCIPIO 5

Las entidades deben apoyar la erradicación del trabajo infantil.

EL PUNTO DE PARTIDA

Nuestra actividad está centralizada en España, donde la legislación prohíbe el trabajo infantil, siendo este un hecho penado por la ley.

MLS TEXTILES 1992, S. L. no opera en países en vías de desarrollo donde quizá pudiera producirse una vulneración de los derechos humanos.

DE QUÉ HERRAMIENTAS DISPONEMOS EN MLS TEXTILES 1992 S.L.

No nos hemos planteado desarrollar una política propia que tenga en cuenta la prohibición del trabajo infantil porque la legislación española es muy restrictiva en este aspecto, es algo totalmente impensable para nosotros.

CÓMO LO APLICAMOS A NUESTRA EMPRESA

MLS TEXTILES 1992, S. L. cumple con la legislación vigente en materia de contratación. En todos los casos, la edad de los trabajadores se comprueba antes de su contratación.

Asimismo, nos aseguramos de que nuestra cadena de suministro no apoya ni lleva a cabo prácticas relacionadas con el trabajo infantil.

PRINCIPIO 6

Las entidades deben apoyar la abolición de las prácticas de discriminación en el empleo y la ocupación.

EL PUNTO DE PARTIDA

El equipo directivo de MLS TEXTILES 1992, S. L. tiene muy claro su apoyo hacia la igualdad de oportunidades. Es por ello que, en 2020, MLS TEXTILES 1992, S. L. elaboró un Plan de Igualdad y fue reconocida por la Generalitat Valenciana por su compromiso con la igualdad.

En este sentido, conseguir un mejor clima laboral (a través de la eliminación de diferencias por cuestiones de sexo, conciliación laboral, etc.) redundará en una mayor motivación en el trabajo y consecuentemente una menor rotación del personal.

DE QUÉ HERRAMIENTAS DISPONEMOS EN MLS TEXTILES 1992, S.L.

A través del Plan de Igualdad de la empresa (con fecha de visado 07/02/2020 y fecha de expiración 07/02/2024), una de las iniciativas que MLS Textiles engloba dentro de su política de Compromisos y persigue alinear el desarrollo de la actividad empresarial en las diferentes líneas de negocio que posee la empresa con la sostenibilidad social y ambiental.

CÓMO LO APLICAMOS A NUESTRA EMPRESA

Los perfiles de los puestos de trabajo están basados en las necesidades que tiene la empresa para un puesto de trabajo en concreto. En ningún caso aparecen reflejados en ellos aspectos discriminatorios.

MLS TEXTILES 1992, S. L., favorece la incorporación en su plantilla de personas con riesgo de exclusión social.

En el pasado incluimos una persona del Programa Trévol de prácticas, una iniciativa que lleva a cabo de forma voluntaria ya que no es el marco legal el que nos obliga a contratar estas personas. Esta persona todavía forma parte de la plantilla de MLS TEXTILES 1992, S.L.

El proyecto Trévol, promovido por la Mancomunidad de municipios de la Vall d'Albaida, es una estructura de apoyo con un equipo profesional que actúa como intermediario entre la persona con discapacidad y la sociedad, proporcionando los apoyos que esa persona necesita para poder vivir como adulto en la sociedad.

La contratación no se realiza en base al sexo de la persona entrevistada, si no en su formación, capacidad de trabajo y profesionalidad, independientemente de si es hombre o mujer.

Nuestra plantilla está constituida por un 50% de mujeres y un 50% de hombres.

Para nuestra empresa es muy importante la formación continua y el enriquecimiento profesional de todos los empleados. Los cursos de formación se ofrecen a todos ellos por igual.

RESULTADOS

La distribución de mandos directivos y empleados queda distribuida de la siguiente forma:

El porcentaje de directivos frente a empleados es del 8.1 %

El porcentaje de directivos mujeres es 0 %

El porcentaje de directivos hombres es 100 %

El porcentaje de mujeres es de 51 %

El porcentaje de hombres es de 49 %

El porcentaje de mayores de 45 años es de 64.9 %

El porcentaje de menores de 30 años: 8.1 %

El porcentaje de empleados con contrato fijo es de 94.6 %

El porcentaje de empleados con contrato temporal 5.4 %

Nuestra empresa es una PYME familiar; la transparencia y la facilidad de comunicación es clave para nosotros.

La remuneración es equitativa, tanto para hombres como para mujeres.

Contamos con una plantilla estable formada por empleados que siguen en MLS TEXTILES 1992, S.L. desde que los contratamos. Ningún empleado se ha ido de la empresa por voluntad propia.

El tamaño de empresa que tenemos permite a los empleados conocer de forma clara y transparente cual es la composición de los órganos directivos.

Nuestra empresa está certificada según la norma ISO 9001:2015. El organigrama está definido en el Manual de Calidad y es conocido por todos los empleados.

No hemos tenido ningún tipo de expediente abiertos y resuelto por acusaciones de acoso, abuso o intimidación en el lugar de trabajo.

PRINCIPIO 7

Las entidades deberán mantener un enfoque preventivo que favorezca el medio ambiente.

CÓMO LO APLICAMOS A NUESTRA EMPRESA

Sello Oeko-Tex 100

Nuestra empresa cuenta con el certificado Oeko-Tex 100 que, entre otros aspectos, garantiza que cumplimos con los requisitos estipulados en el reglamento REACH.

El certificado Oeko-Tex 100 es una certificación de textiles de confianza. Esta es la consigna que siguen los análisis independientes de sustancias nocivas. El OEKO-TEX® Standard 100 es desde 1992 un sello de garantía para todo tipo de productos textiles inocuos para la salud.

Para las empresas de la industria textil y de confección con el catálogo de criterios OEKO-TEX® existe por primera vez, en vista de la organización global y marcada división del trabajo de la producción textil, una norma unificada y fundamentada científicamente para la evaluación de posibles sustancias problemáticas en productos textiles.

Para los consumidores interesados, la etiqueta OEKO-TEX® supone un beneficio adicional de seguridad comprobada en prendas de vestir no nocivas para la piel y otros productos textiles. Con ello, la marca de calidad es un importante elemento decisivo a la hora de adquirir productos textiles.



Sello Ministerio de Transición Ecológica y el Reto Demográfico



En 2020 hemos calculado la huella de carbono propias de nuestra actividad, tanto de la actividad productiva como la distribución de nuestras prendas desarrolladas en nuestra sede en Ontinyent (Valencia), durante el periodo de 2017 a 2019 y hemos aplicado medidas para reducir las emisiones. En 2020 el Ministerio de Transición Ecológica y el Reto Demográfico nos ha otorgado el Sello en las fases de “Calculo y Reduzco”.



Instalación de una planta fotovoltaica de autoconsumo



Tras recibir el sello del Ministerio de Transición Ecológica y el Reto Demográfico en la fase de “Calculo”, la empresa adoptó medidas para reducir la huella de carbono, siendo la más destacable, la instalación de una planta fotovoltaica de autoconsumo en la cubierta de las instalaciones centrales ubicadas en Ontinyent (Valencia). La estructura de 80 Kw, se encuentra actualmente a pleno rendimiento y es capaz de generar una media del 20% de la energía total que necesita la compañía.

Cartón PEFC en el nuevo packaging de prendas primera capa de la firma deportiva Lurbel

Este sello garantiza que el material procede de bosques gestionados sosteniblemente desde el punto de vista ambiental, social y económico y que han estado sometidos a minuciosos controles en su proceso de producción.

Con este gesto, la marca inicia la simplificación de todos sus packagings en una tendencia a minimizar el impacto ambiental derivado de los estuches que acompañan a sus productos en el momento de la compra.

Se trata de un proyecto que arranca con los envases de la línea de ropa primera capa y ropa interior y que, en los próximos años, se extenderá a los de calcetines (que siguen representando el mayor volumen de ventas de la marca valenciana). En este sentido, la marca también apuesta por estuches reutilizables, como en el caso del neceser deportivo que acompaña a las prendas exteriores y está pensado para acompañarnos en nuestra mochila de deporte.

Separación selectiva de residuos

Desde hace años hemos fomentado la sensibilización en la separación selectiva de residuos, dotando nuestras instalaciones de contenedores identificados con diferentes colores con el fin de facilitar su identificación.

Otras medidas

Asimismo, se han impartido charlas de sensibilización dirigidas a todos los empleados. Uno de nuestros proyectos es utilizar fibras cuyo proceso de fabricación sea más respetuoso con el medio ambiente, para ello contamos con la colaboración de nuestros proveedores, con quienes trabajamos estrechamente y conocen nuestro compromiso de respeto hacia el medio ambiente.

Las inversiones de maquinaria se realizan teniendo en cuenta también aspectos ambientales y no únicamente la optimización de la producción.

RESULTADOS

Las horas de formación se han centrado en los aspectos operativos de la separación y gestión correcta de los residuos, en la optimización del consumo de energía eléctrica, en el ahorro de papel y, por último, en la reducción de nuestra huella de carbono.

PRINCIPIO 8

Las entidades deben fomentar las iniciativas que promuevan una mayor responsabilidad ambiental.

EL PUNTO DE PARTIDA

En MLS TEXTILES 1992, S. L. apenas generamos residuos:

- En 2020 hemos reducido nuestras emisiones de CO2 a la atmósfera más de un 20%
- Nuestro vertido es exclusivamente sanitario
- Los únicos productos químicos que utilizamos: aceite para el mantenimiento de las máquinas, que se auto-recicla, y ensimaje para los hilos.
- Los residuos de papel y cartón que generamos y que no podemos reutilizar, los recoge una empresa gestora de residuos.

DE QUÉ HERRAMIENTAS DISPONEMOS EN MLS TEXTILES 1992, S. L.

Hemos percibido una mejora al dotar a la empresa de contenedores con el fin de potenciar la separación selectiva. Pensamos que, aunque nuestro impacto medio ambiental es bajo, podemos seguir trabajando en esa línea, fomentando la implicación de los empleados.

También recordamos mediante información gráfica la conveniencia de apagar las luces de las áreas que no estén ocupadas, así como de desconectar los equipos que no estén en uso.

A finales de 2017, iniciamos un proceso de gestión y control de los residuos textiles para valorizarlos y gestionarlos de manera más adecuada.

CÓMO LO APLICAMOS A NUESTRA EMPRESA

La responsabilidad hacia el cuidado del medio ambiente es tarea de todos y de este modo lo divulgamos entre nuestros grupos de interés, principalmente entre los empleados. Estamos abiertos a cualquier sugerencia por su parte que nos permita mejorar en este campo y fomentamos su participación en la incorporación de iniciativas que nos permitan avanzar. Ello se traduce en una mayor implicación y en un fomento de la sensibilización por parte de todas las personas que componen MLS TEXTILES 1992, S. L.

RESULTADOS

Seguidamente pasamos a detallar los consumos de nuestra empresa:

- Electricidad: 41.937,64 €
- Agua: 1.609,27 €
- Papel: 782,31 €

El seguimiento se realiza siempre que recibimos una nueva factura, a través del departamento de administración. Dado que nuestro impacto ambiental es bajo, no nos hemos planteado tener indicadores al respecto.

PRINCIPIO 9

Las entidades deben favorecer el desarrollo y la difusión de las tecnologías respetuosas con el medio ambiente.

Compromiso con el medio ambiente

Sello PEFC integrado en los nuevos envases desarrollados para la línea deportiva de la marca Lurbel

La marca deportiva de MLS Textiles 1992 S.L, Lurbel, ha desarrollado un nuevo envase con sello PEFC. De esta forma garantizamos que el cartón con el que se desarrollan estos envases proviene de bosques gestionados de forma sostenible.



Para hacer visible esta apuesta por la sostenibilidad, hemos implementado el sello en la parte trasera de los envases. El sello aparece en su aplicación de color verde en el margen inferior.

CÓMO LO APLICAMOS A NUESTRA EMPRESA

La maquinaria que hemos renovado siempre ha sido respetuosa con el medio ambiente en cuanto a ruido, vibraciones y consumos se refiere.

RESULTADOS

Igual que en años anteriores, durante el año 2020, se ha invertido un total de 326.751,57€ en maquinaria de textil industrial para las secciones de tejeduría, confección y acabados.

PRINCIPIO 10

Las entidades deben trabajar contra la corrupción en todas sus formas, incluidas extorsión y soborno.

EL PUNTO DE PARTIDA

MLS TEXTILES 1992, S. L. cuenta con un equipo de asesores externos que realizan un seguimiento continuo de la situación financiera y contable de nuestra empresa.

DE QUÉ HERRAMIENTAS DISPONEMOS EN MLS TEXTILES 1992, S.L.

No hemos desarrollado ninguna política anticorrupción porque no consideramos que sea necesario hacerlo, ya que no son prácticas que se produzcan en nuestra organización.

CÓMO LO APLICAMOS A NUESTRA EMPRESA

Como se ha comentado, no hemos desarrollado acciones en este sentido porque no son prácticas habituales en nuestra empresa.

RESULTADOS

No hemos desarrollado códigos de conducta y políticas contra la corrupción y soborno porque consideramos que no son necesarias. MLS TEXTILES 1992, S. L. manifiesta su rechazo a la corrupción en todas sus formas, incluidas la extorsión y el soborno.

Hasta la fecha no hemos tenido que adoptar medidas para gestionar las incidencias en materia de anti-corrupción.